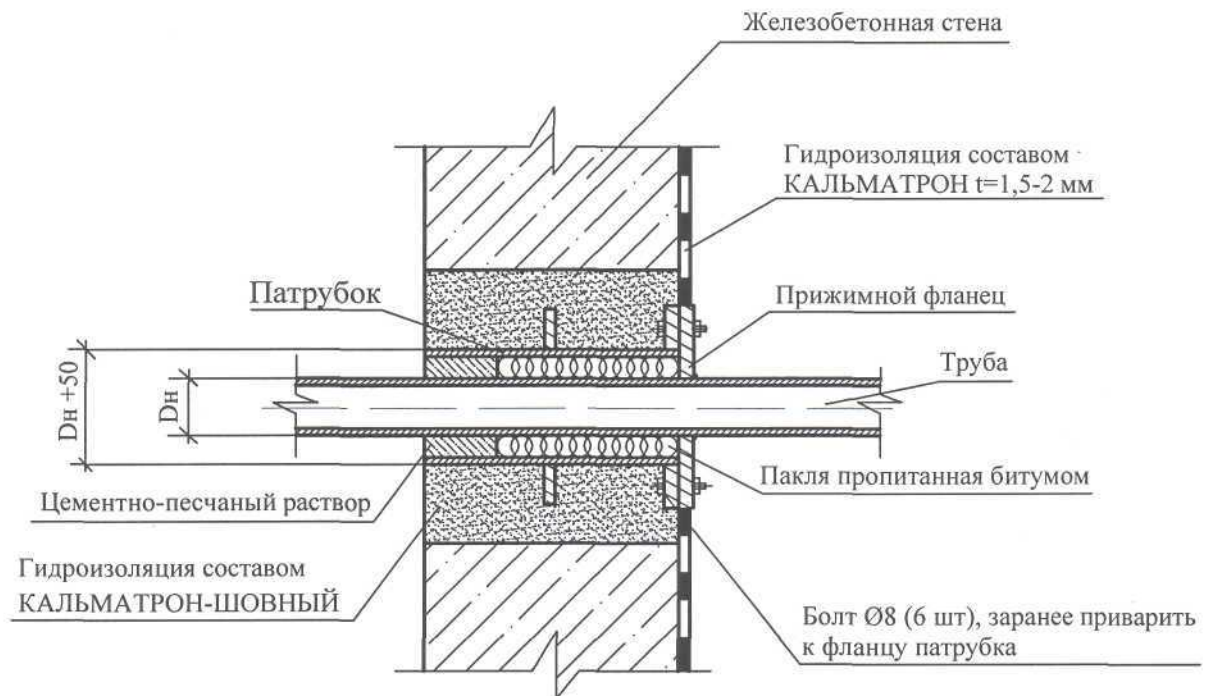


5.1

Узел прокладки сантехнических труб с гидрозащитой при новом строительстве



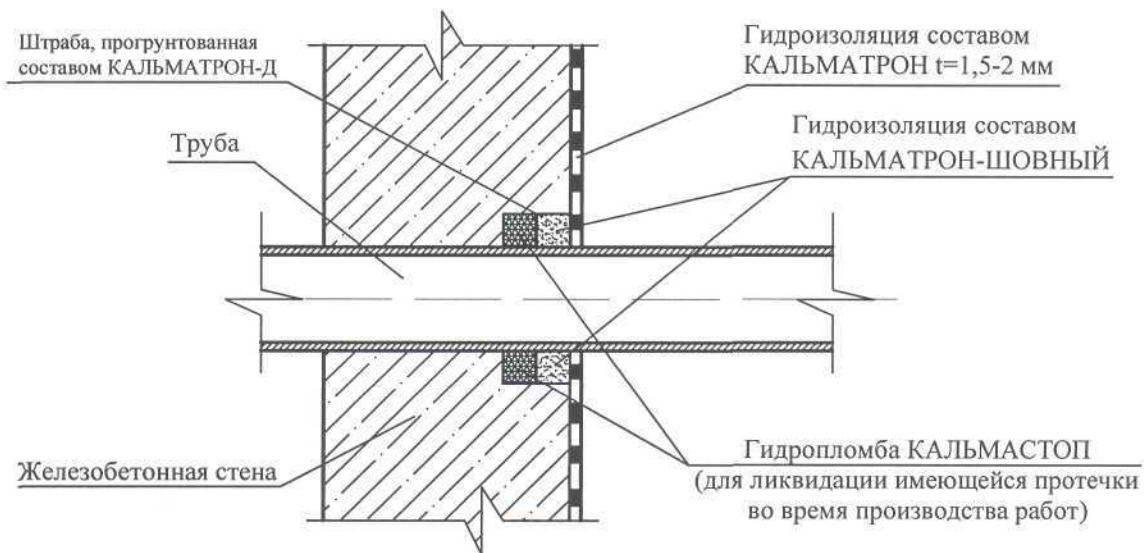
Примечание:

В пробитое отверстие вставляется патрубок с приваренными упором и фланцем. Фланец распирается внутри технологического отверстия с помощью арматуры. Внутренний диаметр патрубка на 50 мм больше наружного диаметра трубы. Отверстие между патрубком и стеной заделывается составом КАЛЬМАТРОН-ШОВНЫЙ, после чего пропускают трубу. Промежуток между стенками патрубка и трубы заделывается цементным раствором, забивается паклей, пропитанной битумом. Приваренный прижимной фланец трубы сболчивается с фланцем патрубка. Поверхность фланца должна быть зачищена и окрашена битумным лаком.

						ООО "КАЛЬМАТРОН-Н"	Лист
Изм.	Кол.уч	Лист	№ док.	Подпись	Дата		1

5.2

Вариант устройства гидроизоляции места ввода коммуникаций при ремонте

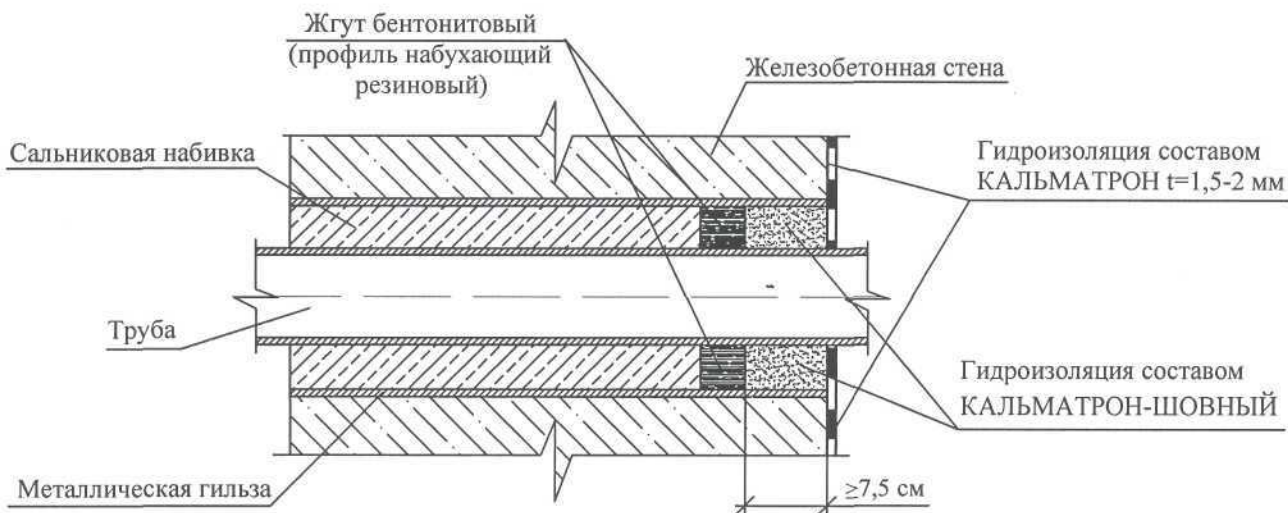


Примечание:

Вокруг существующей трубы выбивается штраба размером 30х30мм. Штрабу промыть водой, протравить 5% соляной кислотой и снова промыть водой. Загрунтовать поверхность штрабы жидким раствором состава КАЛЬМАТРОН-Д (пропорция с водой 1:3). Если во время производства работ имеются протечки, то сначала штрабу заделать составом КАЛЬМАСТОП (гидропломба) для ликвидации течи, а затем заделать гидроизоляционным составом КАЛЬМАТРОН-ШОВНЫЙ.

5.3

Вариант устройства гидроизоляции места ввода коммуникаций при ремонте



Изм.	Кол.уч	Лист	№ док.	Подпись	Дата

ООО "КАЛЬМАТРОН-Н"